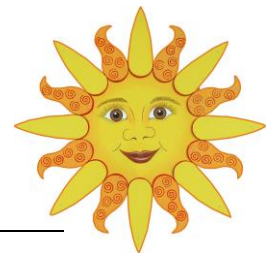




# Volksschule Schlüßberg

Schulgasse 1, 4707 Schlüßberg



Sehr geehrte Eltern!

Die Schulen sind aufgefordert Informationen zu einem unerwarteten länger andauernden Stromausfall an die Eltern weiterzugeben. Aus diesem Grund möchte ich Sie informieren, wie wir an der Schule vorgehen, wenn es zu einem Blackout kommen sollte, was wir nicht hoffen.

Sollten im Falle eines Blackouts die Kinder in der Schule sein, besteht für sie keinerlei Gefahr. Es ist auf alle Fälle für Sicherheit gesorgt, da in Absprache mit dem Schulerhalter alle notwendigen Vorsorgemaßnahmen durchgeführt wurden.

Es ist vorgesehen, dass der Unterricht laut Stundenplan stattfindet. Solange die Kinder in der Schule sind, werden sie auch beaufsichtigt.

Nach Rücksprache mit unserem Busunternehmen Taxi Pauli besteht keine Garantie, dass der Schulbus tatsächlich fährt und die Kinder nach Hause bringt.

Sollte es tatsächlich zu einem Blackout kommen, bedeutet das für uns alle eine schwierige Situation. Behalten Sie selbst Ruhe und beruhigen Sie die Kinder, denn der Blackout wird vorübergehen. Solange es keinen Strom gibt, hören Sie regelmäßig Radio. Ö3 und regionale Sender werden über die Lage informieren. In diesen Tagen bis zur Wiedereröffnung der Schule gilt automatisch unterrichtsfrei.

Sobald wieder Strom vorhanden sein wird und die Schulen wieder in Betrieb genommen werden können, melden wir uns verlässlich mit weiteren Informationen zum Schulbetrieb.

## **Maßnahmen im Blackout-Fall in der Bildungseinrichtung Schule**

### **Für unsere Einrichtung gilt:**

- Im Fall eines Blackouts während des laufenden Betriebs werden alle Kinder bis zur Abholung in der Schule beaufsichtigt.
- An den Folgetagen des Blackouts ist unterrichtsfrei.
- Sobald die Stromversorgung wieder funktioniert und die Wiederaufnahme des regulären Betriebes gewährleistet werden kann, folgt eine Information an alle Eltern.  
Bitte schicken Sie die Kinder erst wieder in die Schule, wenn Sie von uns die weiteren Abläufe erfahren haben!

**Bitte füllen Sie das beiliegende Blatt (Blackout - Entlassungsmanagement) aus und geben Sie es wieder in die Schule mit!**

Mit freundlichen Grüßen

VD Elisabeth Hörtenhuber-Treben, BEd  
*Schulleitung*

## Blackout – Entlassungsmanagement

Klasse: \_\_\_\_\_

Familienname: \_\_\_\_\_ Vorname: \_\_\_\_\_

**Mein Kind darf / wird im Falle eines Blackouts..... (Bitte Zutreffendes ankreuzen!)**

- am Ende des Unterrichts allein nach Hause gehen.
- persönlich in der Schule abgeholt.
- am Ende des Unterrichts mit folgendem Kind \_\_\_\_\_ mit nach Hause gehen.
- mit folgender Person/Familie \_\_\_\_\_ nach Hause gehen/fahren.

.....  
Ort, Datum

.....  
Unterschrift des/der Erziehungsberechtigten